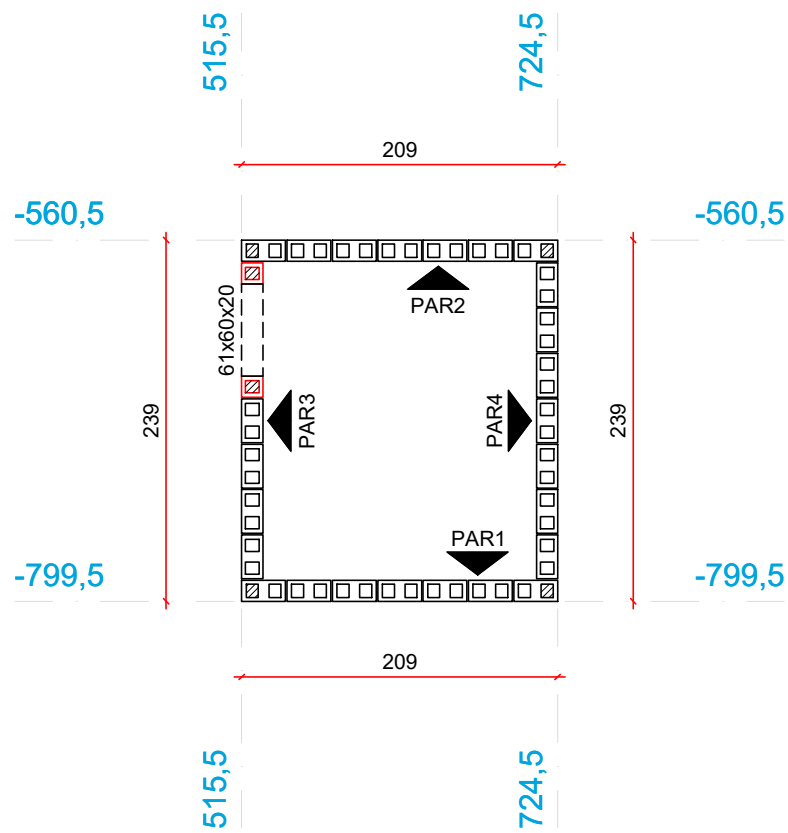


Planta de modulação do pavimento RESERVATORIO - Fiada 01  
Escala 1:50

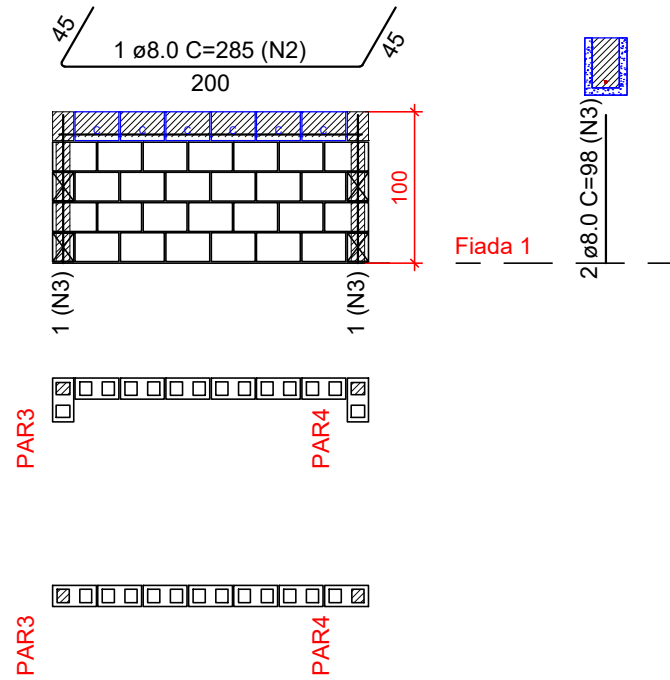


Planta de modulação do pavimento RESERVATORIO - Fiada 02  
Escala 1:50

Pavimento: RESERVATORIO

PAREDE PAR1

Esc: 1:50



Lista de materiais	
Argamassas e Grautes	
Argamassa de assentamento 4MPa	0.03 m³
Graute 25MPa	0.04 m³
Blocos cerâmicos (Parede vazada)	
Família 14x29x19 (4,5MPa)	
Canaleta (14x29x19)	6 pç
Inteiro (14x29x19)	26 pç

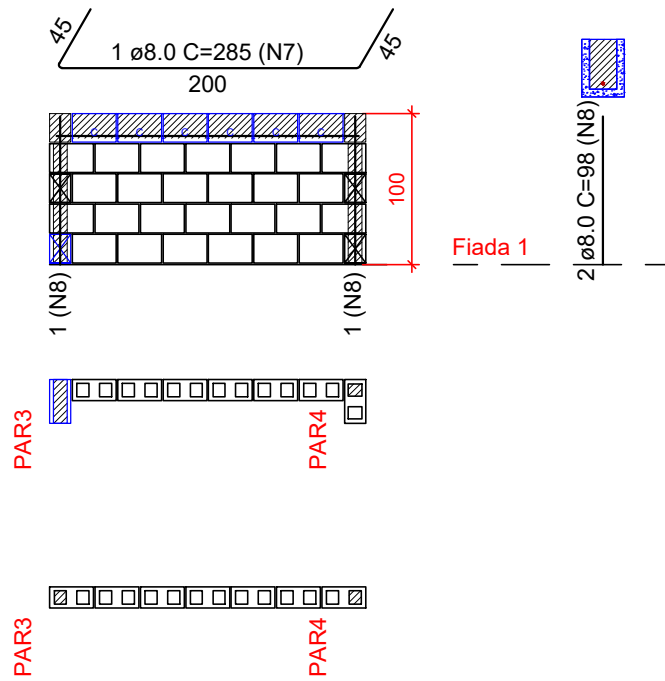
Relação do aço

AÇO	N	DIAM (mm)	QUANT	C.UNIT (cm)	C.TOTAL (cm)
CA50	2	8.0	1	285	285
	3	8.0	2	98	196

Pavimento: RESERVATORIO

PAREDE PAR2

Esc: 1:50



Lista de materiais	
Argamassas e Grautes	
Argamassa de assentamento 4MPa	0.03 m³
Graute 25MPa	0.04 m³
Blocos cerâmicos (Parede vazada)	
Família 14x29x19 (4,5MPa)	
Canaleta (14x29x19)	6 pç
Inteiro (14x29x19)	26 pç

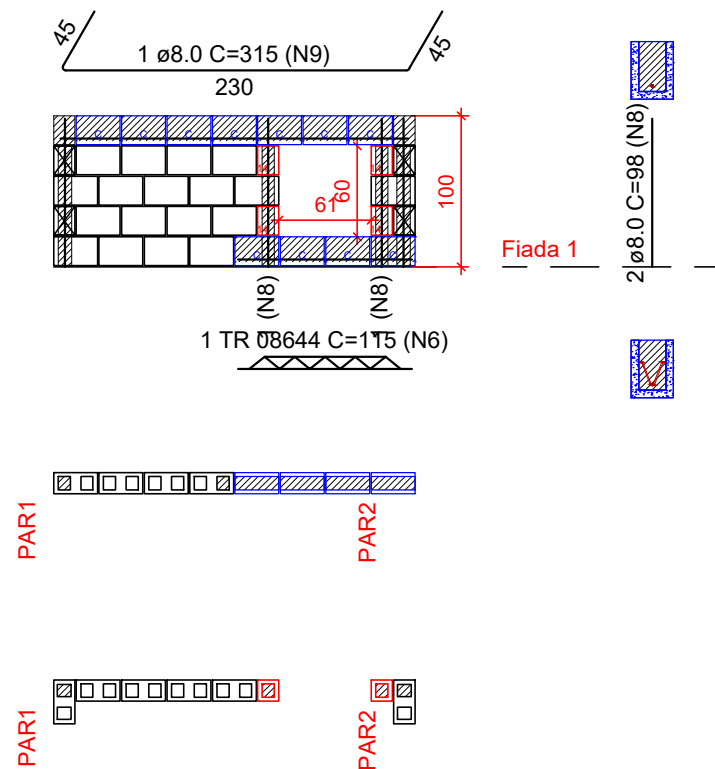
Relação do aço

AÇO	N	DIAM (mm)	QUANT	C.UNIT (cm)	C.TOTAL (cm)
CA50	7	8.0	1	285	285
	8	8.0	2	98	196

Pavimento: RESERVATORIO

PAREDE PAR3

Esc: 1:50



Lista de materiais	
Argamassas e Grautes	
Argamassa de assentamento 4MPa	0.03 m³
Graute 25MPa	0.07 m³
Blocos cerâmicos (Parede vazada)	
Família 14x29x19 (4,5MPa)	
Canaleta (14x29x19)	11 pç
Inteiro (14x29x19)	18 pç
Meio bloco (14x14x19)	4 pç

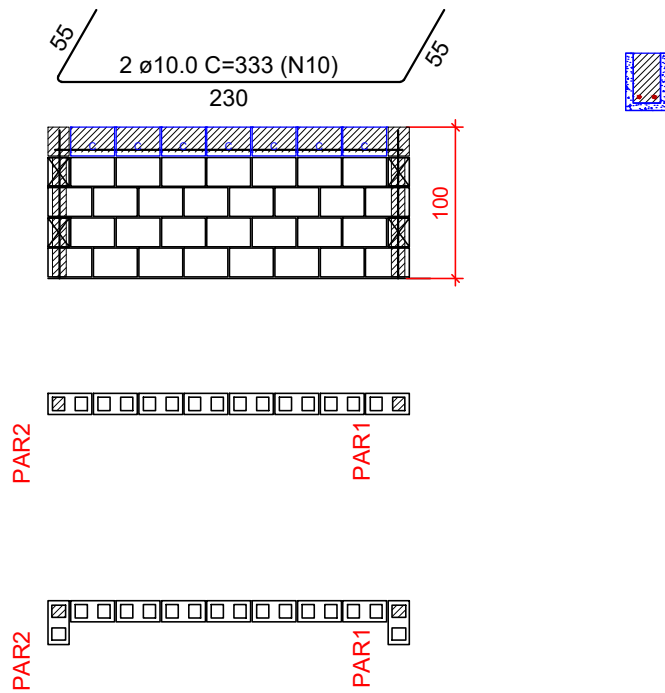
Relação do aço

AÇO	N	DIAM (mm)	QUANT	C.UNIT (cm)	C.TOTAL (cm)
CA60	6	TR 08644	1	115	115
	9	8.0	1	315	315
CA50	8	8.0	2	98	196

Pavimento: RESERVATORIO

PAREDE PAR4

Esc: 1:50



Lista de materiais	
Argamassas e Grautes	
Argamassa de assentamento 4MPa	0.04 m³
Graute 25MPa	0.04 m³
Blocos cerâmicos (Parede vazada)	
Família 14x29x19 (4,5MPa)	
Canaleta (14x29x19)	7 pç
Inteiro (14x29x19)	30 pç

Relação do aço

AÇO	N	DIAM (mm)	QUANT	C.UNIT (cm)	C.TOTAL (cm)
CA50	10	10.0	2	333	666

Legenda	
	Inteiro (14x29x19)
	Meio bloco (14x14x19)
	Contrafiamento "T" (14x44x19)
	Contrafiamento compensador (14x19x19)
	Canaleta (14x29x19)
	Pastilha (14x04x19)
	Pastilha (14x09x19)

Notas

- Utilizar blocos vazados cerâmicos de 4,5 MPa
- É permitida a substituição dos blocos cerâmicos por blocos de concreto de 4,5 MPa, desde que seja ajustada a paginação, MANTENDO A POSIÇÃO DOS PONTOS DE GRAUTE e evitando juntas prumo
- Ao substituir os blocos cerâmicos por blocos de concreto, ajustar o quantitativo, considerando os diferentes comprimentos
- Utilizar graute usinado ou industrializado, 25 MPa, para preencher pontos verticais e blocos calha. Caso seja rodado em obra, utilizar traço fornecido pelo departamento de qualidade e fazer acompanhamento tecnológico.
- VERIFICAR ARMAÇÕES DE PONTOS DE GRAUTE, VERGAS, CONTRAVERGAS E RESPALDO NAS ELEVAÇÕES DE PAREDES
- Verificar armações de vigas no projeto estrutural das lajes e vigas
- Demais paredes que não constam neste projeto, não tem função estrutural. Podem ser construídas com blocos cerâmicos de vedação, blocos vazados de concreto ou outra alternativa. Amarrá-las às paredes estruturais com tela ou barra.
- Blocos calha, blocos compensadores de 19cm e pastilhas de 4 e 9cm podem ser utilizados tanto em concreto quando em cerâmica.

PROPRIETARIA



VCA Construtora LTDA - ME

LOCALIZAÇÃO

ESTRADA MUNICIPAL, S/N  
GLEBA B, FAZENDA REDENÇÃO  
BAIRRO UNIVERSIDADE -  
VITÓRIA DA CONQUISTA BA

DOCUMENTO

DULEST-ALV-CASADUPLEXINV-PE-09-R00

DUQUE DU L'EST

PROJETO DE ALVENARIA ESTRUTURAL  
CASA DUPLEX INVERTIDA - RESERVATÓRIO  
PLANTA BAIXA - FIADAS 1 E 2 / ELEVAÇÕES - PAR1 A PAR4

Nº DA FOLHA

09/10

REVISÃO

00

DATA

DEZEMBRO/2022

ESCALA

INDICADA

RESPONSÁVEL  
TÉCNICO

PEDRO DURVAL RIZZO ARAÚJO  
ENG. CIVIL  
CREA 92.101D-BA

REVISÃO

00

MODIFICAÇÕES

EMISSIONAL INICIAL

DATA

14/12/2022

DESENHO

RAFAEL FL.

PROJETO

RAFAEL FL.

APROVAÇÃO

RAFAEL FL.